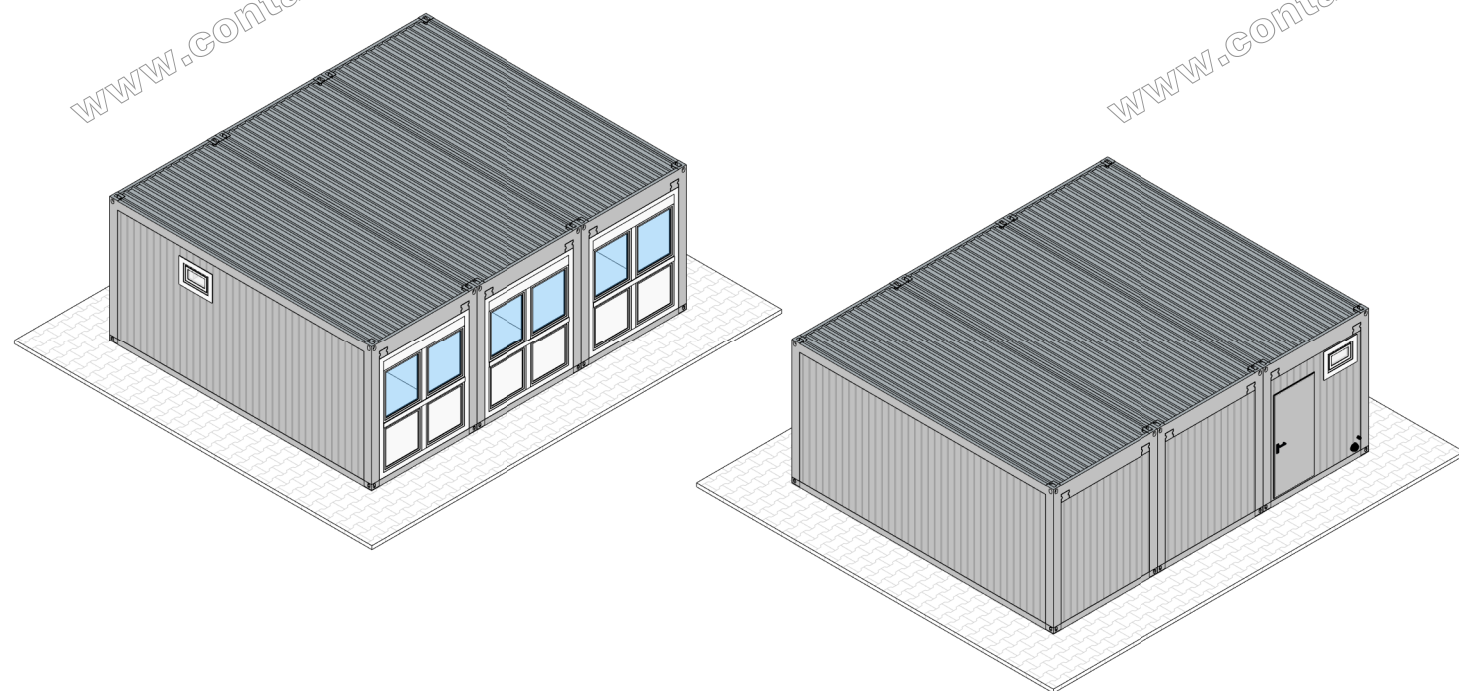


Containerliste				
NR.	Containertyp	Containerlänge	Containerbreite	Containerhöhe
1	Qualitätsallrounder	6055 mm	2435 mm	2890 mm
2	Qualitätsallrounder	6055 mm	2435 mm	2890 mm
3	Qualitätsallrounder	6055 mm	2435 mm	2890 mm

Leistungsbedarf Eigenverbrauch ca.			
Anzahl	Name	KW	Gesamt KW
1	Deckenlampe 60 W	0,060	0,060
3	E-Heizung 2 KW	2,000	6,000
2	Frostwächter 500 W	0,500	1,000
2	Untertischgerät	2,000	4,000
3	Wandlampe 60 W	0,060	0,180
5	Wannenleuchte 1x58 W	0,058	0,290
16			11,530

Stromeingang 400V 32A
 Jeder Container ist mit
 Lichtschalter und div.
 Steckdosen ausgerüstet!

RAL 7032 Kieselgrau
 Alternativ in RAL 1004 Goldgelb



Zeichnungsname:
 R3C3F25-B2WC - Plan - 1-A - de

- Anordnung der Türen & Sanitäreinbauten kann variieren / Ausführung "links"- "rechts" nach Verfügbarkeit

Benennung	3 ELA Qualitätsallrounder mit 2 WC R3C3F25-B2WC		
Datum		PDF-Datei	R3C3F25-B2WC - Plan - 1-A - de.pdf
Zeichner	itib		
Z.-Datei	R3C3F25-B2WC	Plan	1-A
		Format:	DIN A4

Schematische Darstellung
 Abweichungen zwischen Zeichng. u. Container bezüglich
 Inneneinrichtung Maße usw. bleiben vorbehalten. Kopieren,
 Vervielfältigen u. Weitergabe laut Urhebergesetz verboten.
 Änderungen nur in CAD

ela[container]