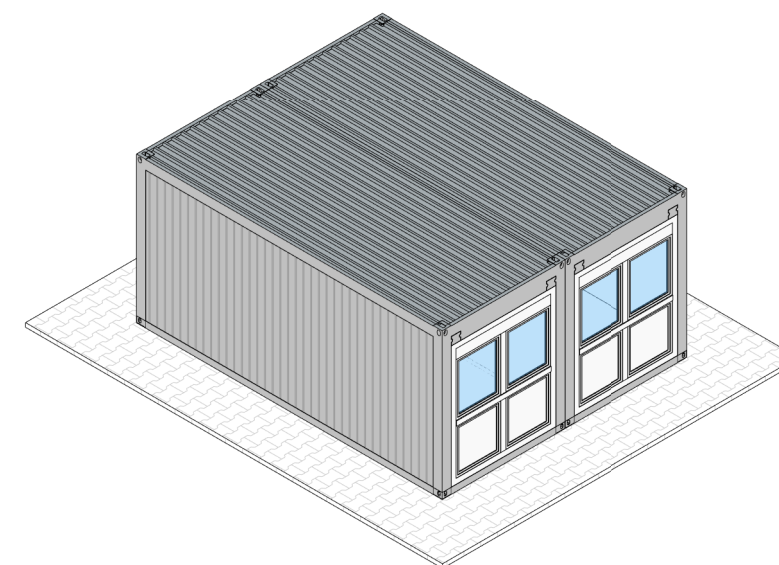
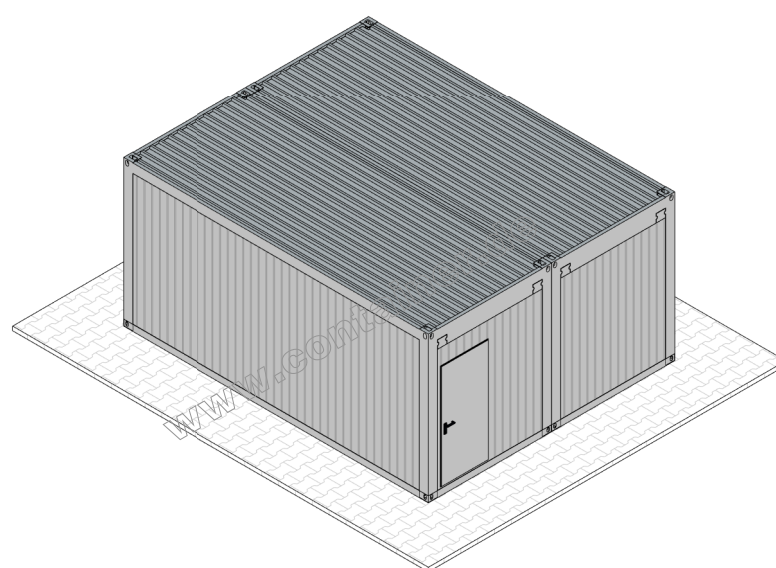
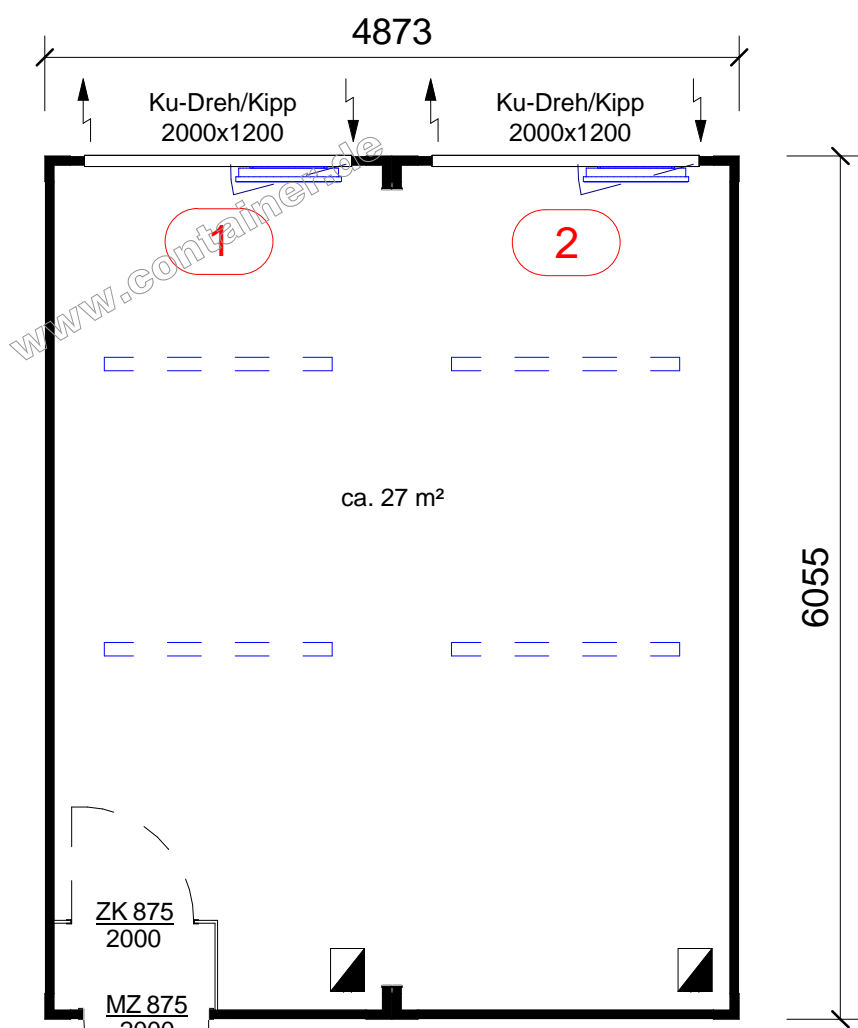


Containerliste				
NR.	Containertyp	Containerlänge	Containerbreite	Containerhöhe
1	Qualitätsallrounder	6055 mm	2435 mm	2890 mm
2	Qualitätsallrounder	6055 mm	2435 mm	2890 mm

Leistungsbedarf Eigenverbrauch ca.			
Anzahl	Name	KW	Gesamt KW
2	E-Heizung 2 KW	2,000	4,000
4	Wannenleuchte 1x58 W	0,058	0,232
6			4,232

Stromeingang 400V 32A
 Jeder Container ist mit
 Lichtschalter und div.
 Steckdosen ausgerüstet!

RAL 7032 Kieselgrau
 Alternativ in RAL 1004 Goldgelb



- Anordnung der Türen & Sanitäreinbauten kann variieren / Ausführung "links"- "rechts" nach Verfügbarkeit

Benennung	2 ELA Qualitätsallrounder R2C1G25-B000		
Datum		PDF-Datei	R2C1G25-B000 - Plan - 1-A - de.pdf
Zeichner	itib		
Z.-Datei	R2C1G25-B000	Plan	1-A
		Format:	DIN A4

Schematische Darstellung
 Abweichungen zwischen Zeichng. u. Container bezüglich
 Inneneinrichtung Maße usw. bleiben vorbehalten. Kopieren,
 Vervielfältigen u. Weitergabe laut Urhebergesetz verboten.
 Änderungen nur in CAD

ela[container]

Zeichnungsname:
 R2C1G25-B000 - Plan - 1-A - de