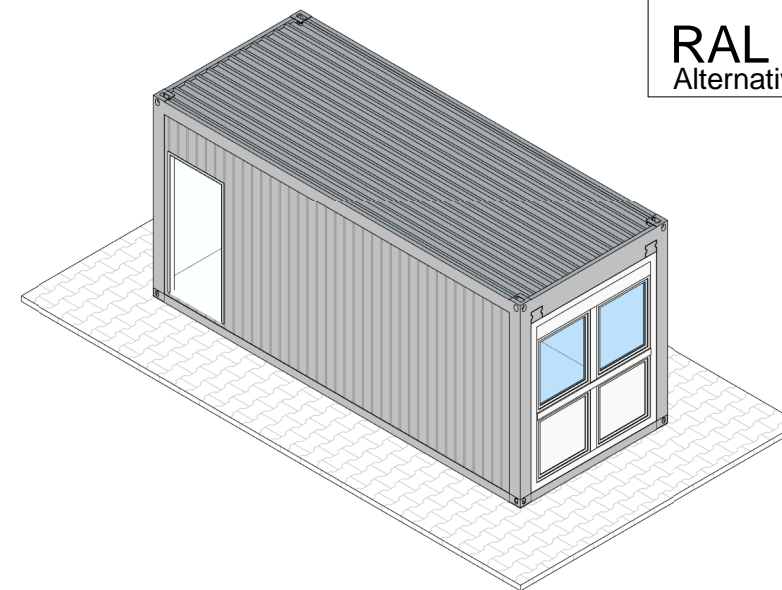
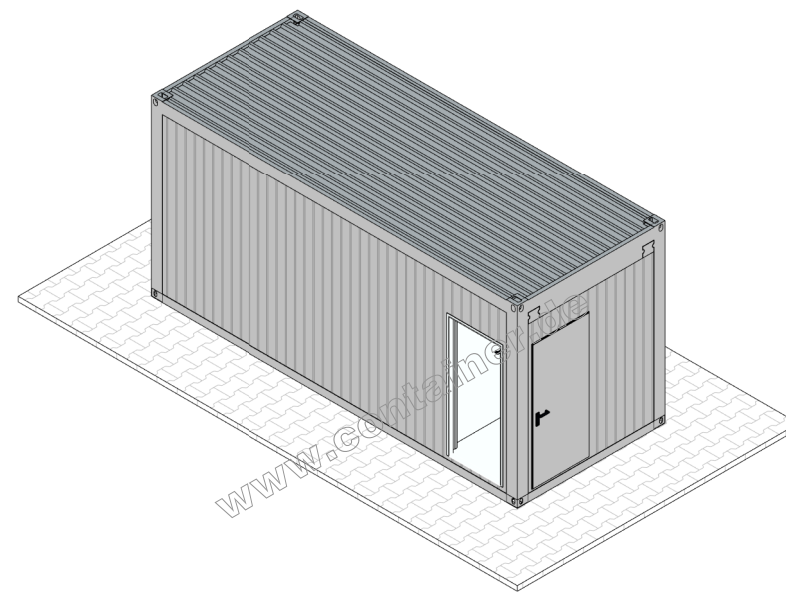


| Containerliste | | | | |
|----------------|---------------------|----------------|-----------------|---------------|
| NR. | Containertyp | Containerlänge | Containerbreite | Containerhöhe |
| 1 | Qualitätsallrounder | 6055 mm | 2435 mm | 2890 mm |

| Leistungsbedarf Eigenverbrauch ca. | | | |
|------------------------------------|----------------------|-------|-----------|
| Anzahl | Name | KW | Gesamt KW |
| 1 | Deckenlampe 60 W | 0,060 | 0,060 |
| 1 | E-Heizung 2 KW | 2,000 | 2,000 |
| 2 | Wannenleuchte 1x58 W | 0,058 | 0,116 |
| 4 | | | 2,176 |

Stromeingang 400V 32A
 Jeder Container ist mit
 Lichtschalter und div.
 Steckdosen ausgerüstet!

RAL 7032 Kieselgrau
 Alternativ in RAL 1004 Goldgelb



- Anordnung der Türen & Sanitäreinbauten kann variieren / Ausführung "links"- "rechts" nach Verfügbarkeit

| | | | |
|-----------|---|-----------|------------------------------------|
| Benennung | 20 Fuß ELA Qualitätsallrounder mit innen liegenden Flur CF20H25-BF00 | | |
| Datum | | PDF-Datei | CF20H25-BF00 - Plan - 1-A - de.pdf |
| Zeichner | itib | | |
| Z.-Datei | CF20H25-BF00 | Plan | 1-A |
| | | Format: | DIN A4 |

Schematische Darstellung
 Abweichungen zwischen Zeichng. u. Container bezüglich
 Inneneinrichtung Maße usw. bleiben vorbehalten. Kopieren,
 Vervielfältigen u. Weitergabe laut Urhebergesetz verboten.
 Änderungen nur in CAD

ela[container]

Zeichnungsname:
 CF20H25-BF00 - Plan - 1-A - de